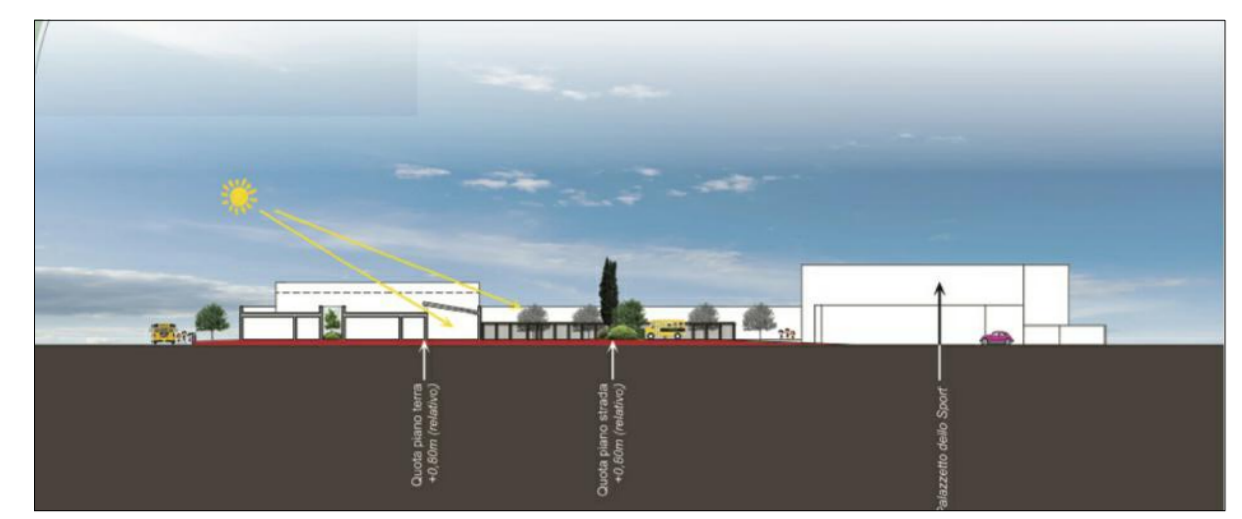


POLO DELL'INFANZIA GREEN ED ECOSOSTENIBILE

 in via A. Grandi, Asciano

PROGETTO ESECUTIVO



ELABORATO N°	OGGETTO	DATA
H	ELABORAZIONE GRAFICI STRUTTURE	03/05/2023
H.01	RETI E CANALIZZAZIONI Scarichi - Acque Bianche e Nere	SCALA: varie

STUDIO BURACCHI PROGETTI ASSOCIATI

 Buracchi Corsi Goracci Monachini

 c.f. 90027350520 - P.Iva 01420290528

 Via Luciano Lama 5/10 - 53048 Sinigaglia (SI) - tel. 0577 631396

 studioburacchi@gmail.com

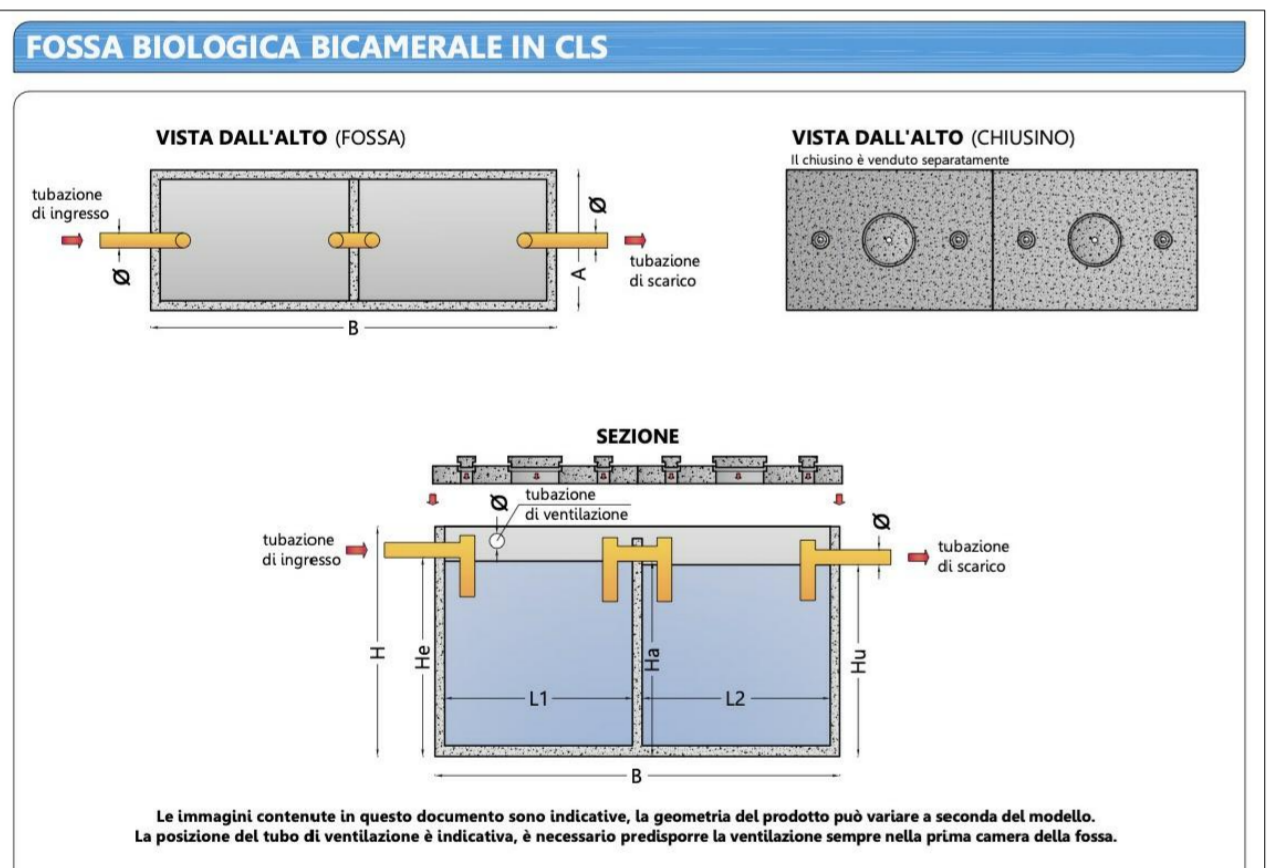
IL RUP Arch. Rolando Valentini

Codice elaborato	Rev.	Data	Motivo della emissione	Redattore	Controllo	Approvazione

Archivio: ...CONFERENZA SERVIZI RETI E ALLACCIAMENTI/canalizzazioni_01_05_2023.dwg

LEGENDA:

- Acque nere - Linea esistente
- Acque nere - Linea dismessa
- Acque nere - Nuova linea (deviata) su via Grandi
- Acque nere - Nuova linea a servizio della scuola
- Acque saponose - Nuova linea a servizio della scuola
- Acque bianche - Linea esistente
- Acque bianche - Linea dismessa
- Acque bianche - Nuova linea e allacci su vi Grandi
- Drenaggio campo calcio - Linea esistente
- Drenaggio campo calcio - Linea dismessa
- Drenaggio campo calcio - Nuova linea (scarico fossa esistente)



CODICE PRODOTTO	Volume utile (litri)	N. AE	A (cm)	B (cm)	H (cm)	H ₁ (cm)	H ₂ (cm)	H ₃ (cm)	L ₁ (cm)	L ₂ (cm)	Peso (kg)	Capacità (litri)	
FC18150BSC*	1,5	1-5	118	118	150	125	126	123	120	52	42	1200	1
FC18193BSC*	2	1-5	118	118	193	125	166	163	160	47	47	1680	1
FC180BSC*	2	1-5	100	180	160	125	133	130	127	92	66	1640	1
FC178BSC	3	6-10	118	172	193	125	165	162	160	74	74	2190	2
FC245BSC	3	6-10	100	245	160	125	133	130	127	133	89	3090	2
FC230BSC 3-1-1	4	11-15	118	230	193	125	166	163	160	157	49	3020	3
FC230BSC 2-2-2	4	11-15	118	230	193	125	166	163	160	103	103	3020	3
FC290BSC	5	16-20	118	290	193	125	166	163	160	160	106	3490	4
FC340BSC	6	16-20	118	340	193	125	166	163	160	158	158	3980	4
FC380BSC	8	21-30	216	216	210	125	183	180	177	92	92	5300	6
FC380CBSC	20	31-80	247	486	210	160	183	180	177	226	226	12900	17
FC340CBSC	24	36-105	247	486	250	160	223	220	217	226	226	15200	21

AE = abitanti equivalenti

 * Le fosse biologiche aventi capacità nominale inferiore ai 2 metri cubi e le utenze superiori ai 50 AE sono escluse dal campo di applicazione della EN 12566-1

 Volume utile pre-capite assunto pari a 200 UAE, per consentire un tempo di residenza idraulico dei reflui, valutato sulla portata media giornaliera, pari a 24 ore.

